

Family Residence Veľká Paka

Rodinný dom 4/A

Počet izieb: 4

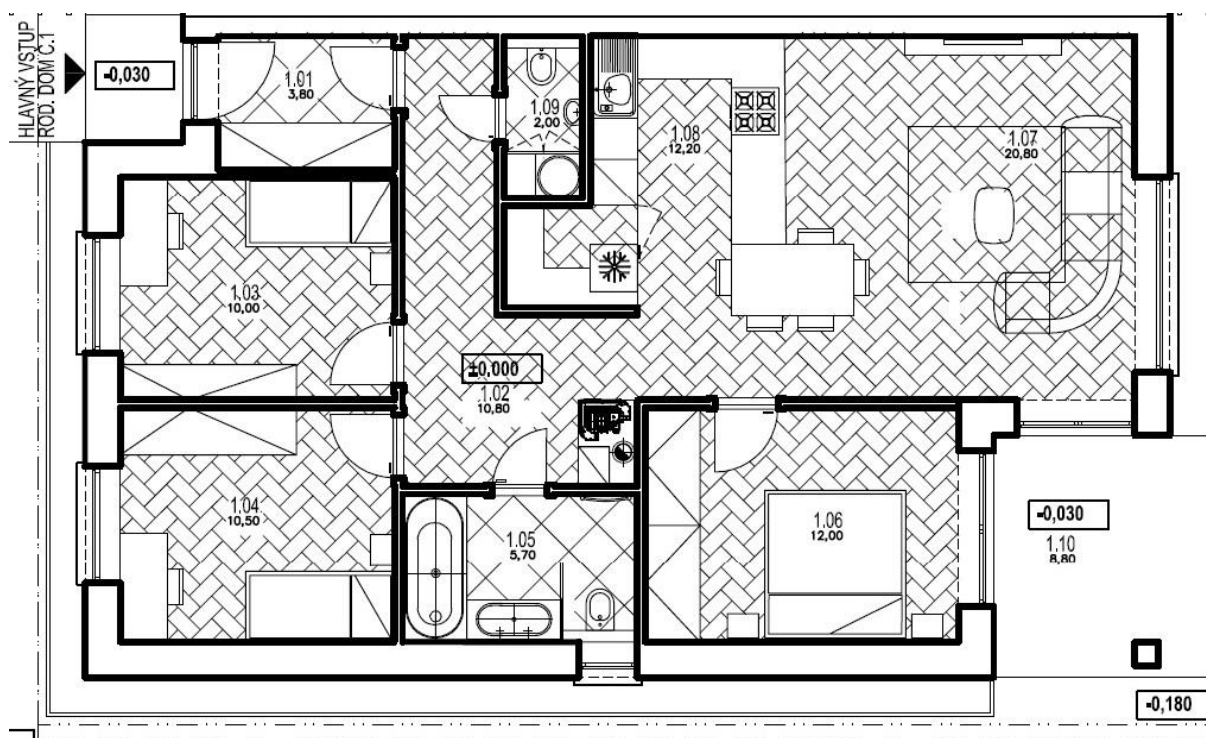
Úžitková plocha: 90m²

Zastavaná plocha 116m²

Pozemok: 316m²

Parkovacie miesta 2

Cena: 156 000.-



Realizácia: Holodom

Murovaná stavba – Porotherm 30 profi + zateplenie 15cm, nemecké okná Salamander – termoizolačné 3 sklo, strešný systém KJG – antracit + 40cm izolácia - minerálna vlna

- Omiety a potery
- Sadrokartónové stropy s vstupom na povalu
- Elektroinštalácia s osadením zásuviek, vypínačov a žiaroviek
- Podlahové vykurovanie s reguláciou v každej miestnosti
- Vonkajšie oplatenie a terénne úpravy
- Zámková dlažba v časti vstupu a parkovísk
- Asfaltová príjazdová komunikácia a verejné osvetlenie v novej súkromnej ulici